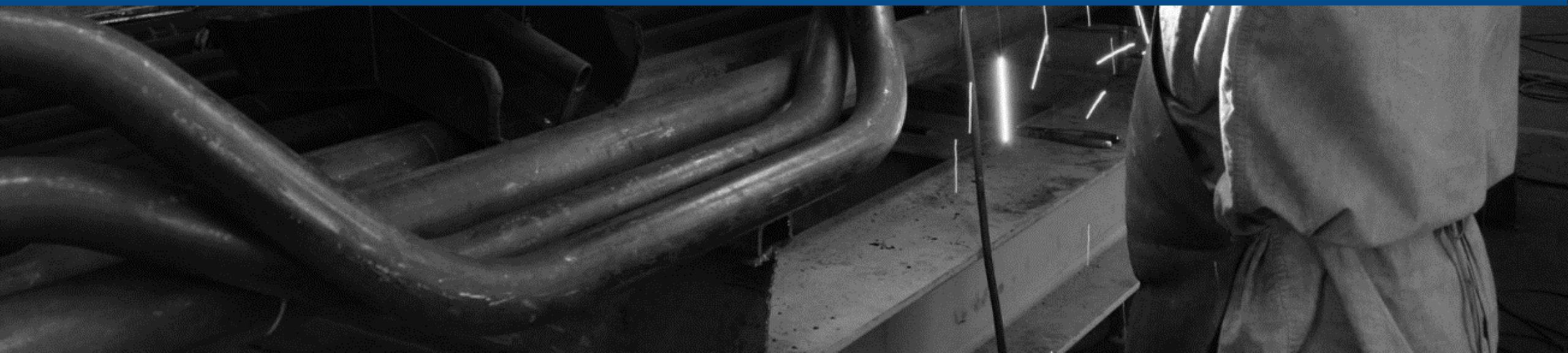




CALDEIRAS PIROTUBULARES FT

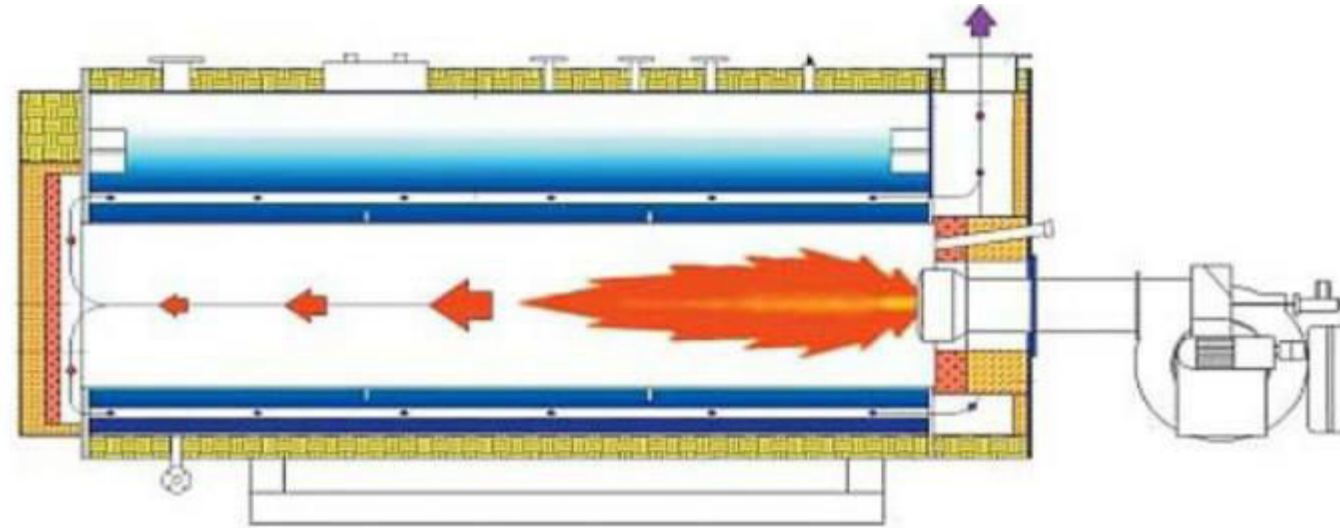


GAMA DO PRODUTO FT



FT	CAPACIDADE	PRESSÃO	EFICIÊNCIA	NOx
	[kg/h]	Bar	%	mg/Nm ³
FT 100	1.000	12 ÷ 15	88 ÷ 95	80 ÷ 150
FT 200	2.000			
FT 300	3.000			
FT 400	4.000			
FT 500	5.000			
FT 600	6.000			





CALDEIRA PIROTUBULAR COM DUAS PASSAGENS
EFFECTIVAS
(SEM INVERSÃO DE MARCHA DE CALOR)



SISTEMAS DE RECUPERAÇÃO DE ENERGIA
ECO – ECOPLUS



COMPONENTES DE MANUTENÇÃO FÁCIL
(BOMBAS, QUEIMADOR, ETC.)



CÓDIGO DO DESENHO: EN 12953
CERTIFICAÇÃO: 2014/68/UE (PED)

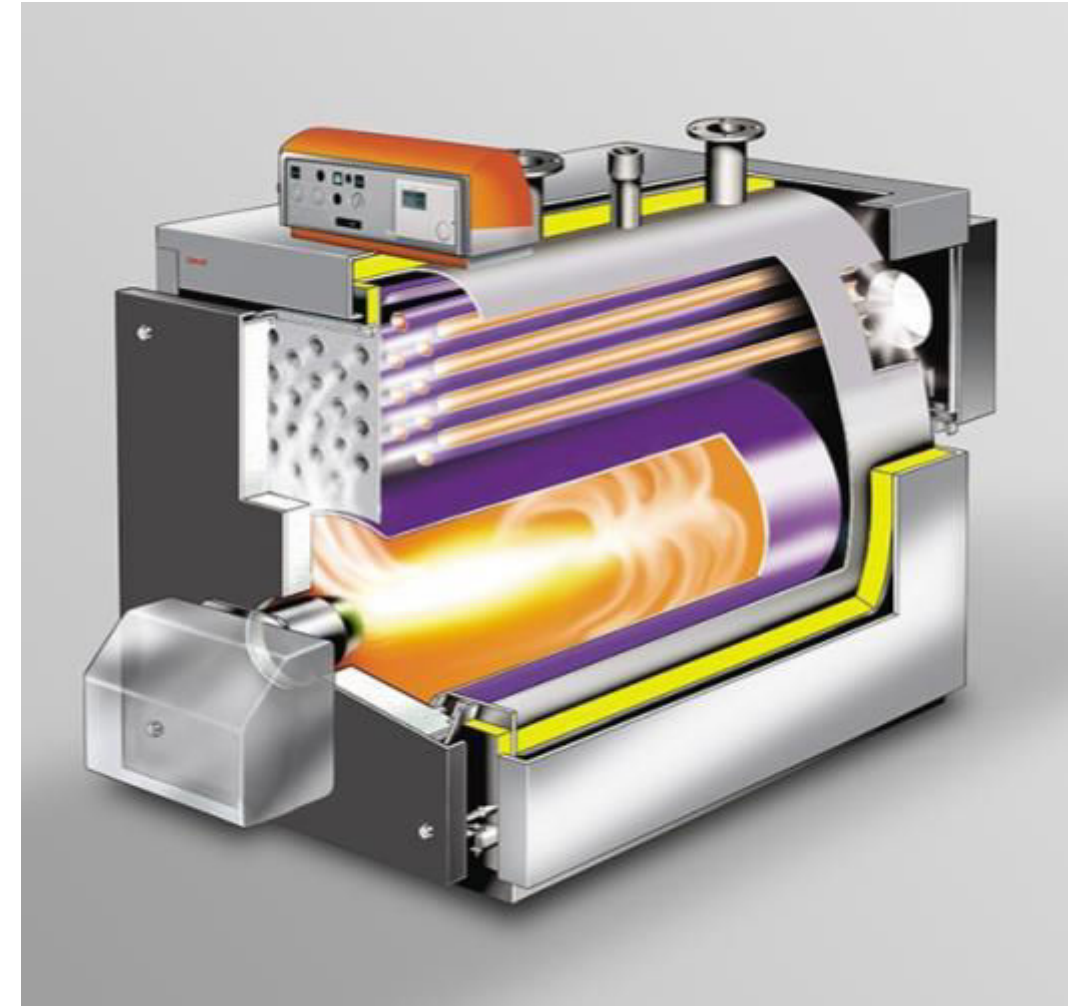


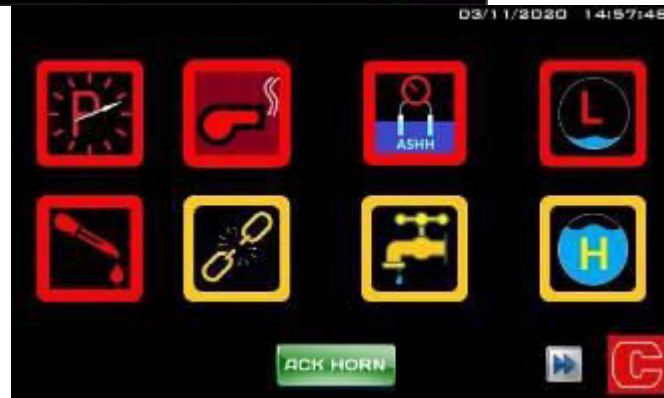
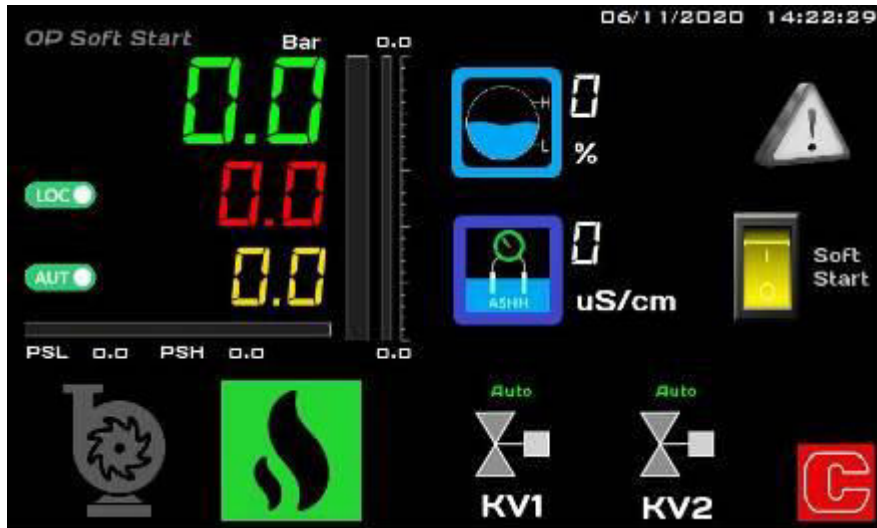
- EFICIÊNCIA ATÉ 95% COM O ECO
- NO_x ATÉ 80 mg/Nm³
- COMPACTOS TIPO PACOTE
- FÁCIL ACESSO ÀS PARTES INTERNAS
- TUBOS EXPANDIDOS E SOLDADOS
- COMPONENTES DE FÁCIL MANUTENÇÃO
(RIELLO, WEISHAUPT, GRUNDFOS, ASCON,
KSB, BESA, DUNFOSS, SPIRAX)





- EMISSÕES ELEVADAS, DEVIDO À ALTA TEMPERATURA
- CARGA MAIS ELEVADA NOS COMPONENTES DE COMBUSTÃO, DEVIDO AO AQUECIMENTO DO LADO FRONTAL.
- MODULAÇÃO LIMITADA DO QUEIMADOR
- EFICIÊNCIA EFICAZ LIMITADA
- DIFÍCIL ACESSO AO ESPELHO DE TUBOS TRASEIRO
- FULIGEM RÁPIDA COM COMBUSTÍVEIS LÍQUIDOS.





STEAM MATIC CONTROLLER (SMC) é um PLC que gere electronicamente todos os circuitos de controlo de uma caldeira a vapor.

Inclui um ecrã táctil e pode ser interfaceado com outros sistemas através de ligação MODBUS.



ANO: 2021

LOCALIZAÇÃO: ESPANHA

APLICAÇÃO: TEXTIL

ENCOMENDA: 1 x FT 300/12/GAS/ECO

PONTOS FORTES: ALTA EFICIÊNCIA,
CONTROLADA ELECTRONICAMENTE.



ANO: 2020

LOCALIZAÇÃO: EQUADOR

APLICAÇÃO: GERAÇÃO DE ENERGIA

ENCOMENDA: 1 x FT 300/12/DO/BM

PONTOS FORTES: APOIO LOCAL, ALTA FIABILIDADE.



ANO: 2017

LOCALIZAÇÃO: CHILE

APLICAÇÃO: ALIMENTAÇÃO

ENCOMENDA: 1 x FT 100/12/LPG/BM

PONTOS FORTES: ALTA DURABILIDADE
E FIABILIDADE.



ANO: 2016

LOCALIZAÇÃO: ESTADOS UNIDOS DA AMÉRICA

APLICAÇÃO: ALIMENTAÇÃO

ENCOMENDA: 1 x FT 400/12/GAS/BM

PONTOS FORTES: ALTA DURABILIDADE E FIABILIDADE.